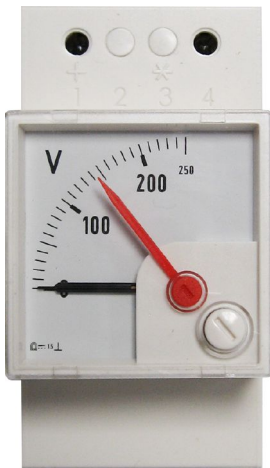


N-Serie · Quadratische Anzeigergeräte für Gleichstrom oder Gleichspannung



DQN 45H

Beschreibung

Analoges Anzeigergerät für Normschienenmontage mit Drehspulmesswerk und gefederter Spitzenlagerung

Anzeige


Skalenteilung grobfein

Zeiger Messerbalkenzeiger

Mechanischer Aufbau

Gehäusematerial ABS, selbstverlöschend und nicht tropfend nach UL94V-0

Befestigung Montage auf 35 mm DIN-Hutschiene

Skala Wechselskala
 Skalenwechsel ist nur im spannungslosen Zustand zulässig!

Anschlüsse Schraubanschlüsse M4 mit selbstabhebenden Klemmbügeln;
 Schrauben für Kreuzschlitz- und normale Schraubendreher geeignet.

Drehspul-Messwerk

Skala 90° weiß, Bedruckung schwarz

Frontmaß mm	45 x 45
Typ	DQN 45H
Skalenlänge mm	42
Genauigkeitsklasse	1,5
Gewicht (Normalausführung) max.	0,10 kg
Arbeitsspannung max.	300 V
Prüfspannung	3,5 kV
Schutzart für Gehäuse-Frontseite	IP 52

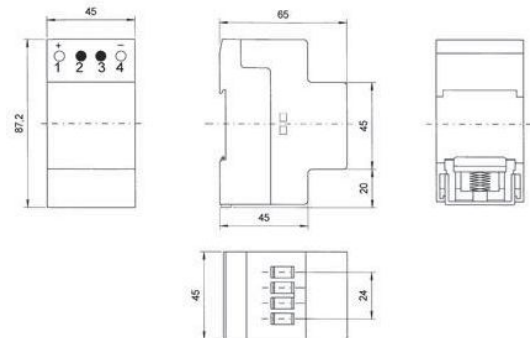
Innenwiderstand / Spannungsabfall / Stromaufnahme

Messeingang	Ri	Toleranz
1 mA	100 Ω	± 10 %
20 mA	2 Ω	± 10 %
4 ... 20 mA	180 Ω ... 60 Ω	
Anschluss an NW	Stromaufnahme ca. 8 mA	± 10 %
≥ 1 V	ca. 1000 Ω/V	± 10 %

Referenzbedingungen

Referenzgrößen	Referenzbedingung
Umgebungstemperatur	23 °C ± 2 °C
Gebrauchslage	senkrechte Schalttafel ± 1°
Sonstige	DIN EN 60051

Grundmaße



Bereich ¹⁾	Skala ²⁾	Typ Bestell-Nr.	DQN 45H
20 mA	0 - 100 %		45202 02000N
0/4 - 20 mA	0 - 100 %		45424 24200N
60 mV	0 - 100 A		45601 00601N

1) Andere Messbereiche auf Anfrage (Bestellangaben im Klartext)

2) Nicht aufgelistete Skalen bitte im Klartext definieren